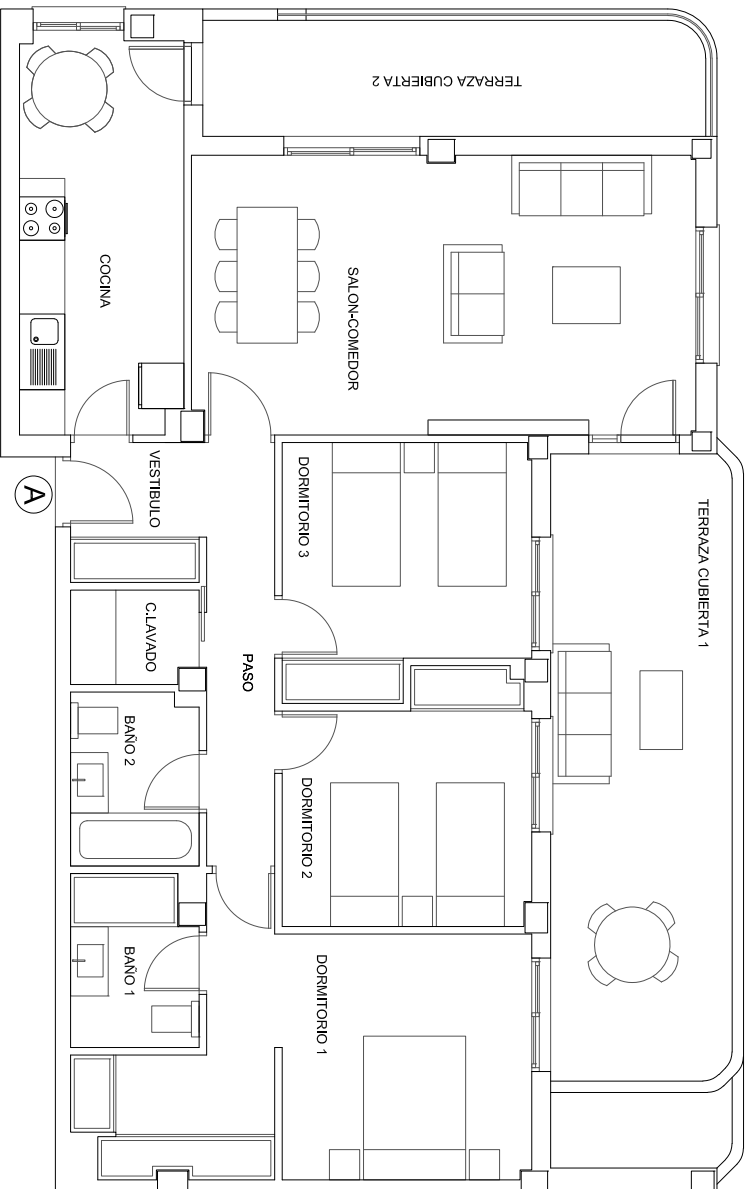


# P1 1º A



PLANTA PRIMERA
----------------

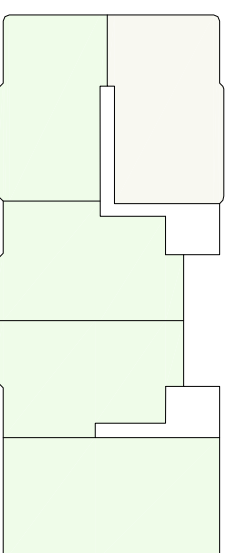
PORTAL 1
----------

VIVIENDA 3D - A	
SUPERFICIE UTIL INTERIOR	
SALON-COMEDOR	24,58 m <sup>2</sup>
COCINA	11,46 m <sup>2</sup>
DORMITORIO 1	17,19 m <sup>2</sup>
DORMITORIO 2	10,24 m <sup>2</sup>
DORMITORIO 3	10,34 m <sup>2</sup>
BAÑO 1	3,75 m <sup>2</sup>
BAÑO 2	3,85 m <sup>2</sup>
CUARTO LAVADO	2,07 m <sup>2</sup>
VESTIBULO	4,39 m <sup>2</sup>
PASO	3,91 m <sup>2</sup>
SUP. UTIL TOTAL INTERIOR	91,78 m <sup>2</sup>

SUPERFICIE CONSTRUIDA	
106,05 m <sup>2</sup>	
SUPERFICIE EXTERIOR	
TERRAZA CUBIERTA 1	19,84 m <sup>2</sup>
TERRAZA CUBIERTA 2	10,13 m <sup>2</sup>
SUP. EXTERIOR TOTAL	29,97 m <sup>2</sup>



ESTE PLANO CORRESPONDE AL ANTERPROYECTO Y ESTA SUJETO A MODIFICACION POR MOTIVOS TECNICOS Y/O JURIDICOS DURANTE SU DESAROLLO



ZONA COMUN

C/ OBISPO RAFAEL TORIJA

C/FERNANDO ALONSO DE COCA