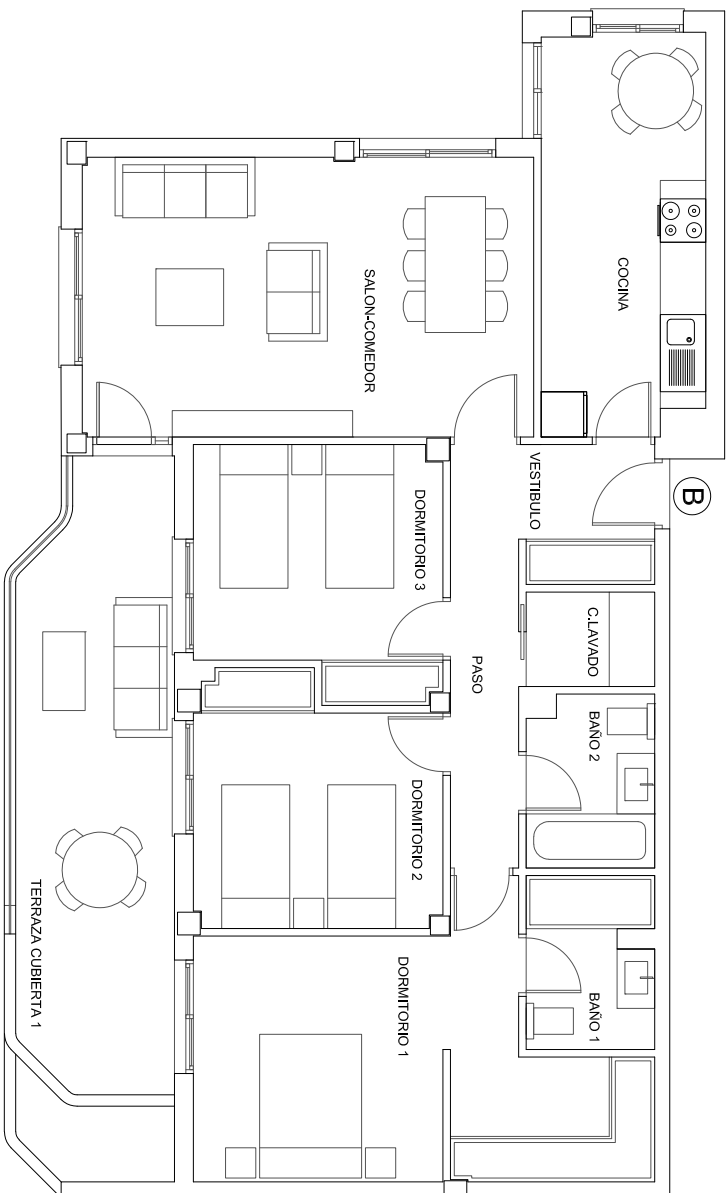


P1 3º B



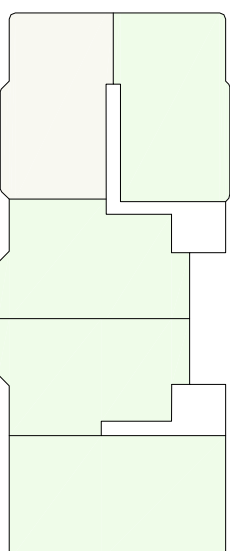
PLANTA TERCERA

PORTAL 1

VIVIENDA 3D - B	
SUPERFICIE UTIL INTERIOR	22,03 m ²
SALON-COMEDOR	11,33 m ²
COCINA	17,47 m ²
DORMITORIO 1	10,19 m ²
DORMITORIO 2	10,17 m ²
DORMITORIO 3	3,77 m ²
BAÑO 1	3,75 m ²
BAÑO 2	2,12 m ²
CUARTO LAVADO	4,39 m ²
VESTIBULO	3,91 m ²
PASO	89,13 m ²
SUP. UTIL TOTAL INTERIOR	103,28 m ²

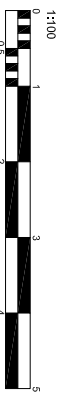
SUPERFICIE CONSTRUIDA	
SUPERFICIE EXTERIOR	16,53 m ²
TERRAZA CUBIERTA 1	16,53 m ²
SUP. EXTERIOR TOTAL	16,53 m ²

ZONA COMUN



C/ OBISPO RAFAEL TORIJA

C/FERNANDO ALONSO DE COCA



ESTE PLANO CORRESPONDE AL ANTERPROYECTO Y ESTA SUJETO A MODIFICION POR MOTIVOS TECNICOS Y/O JURIDICOS DURANTE SU DESAROLLO