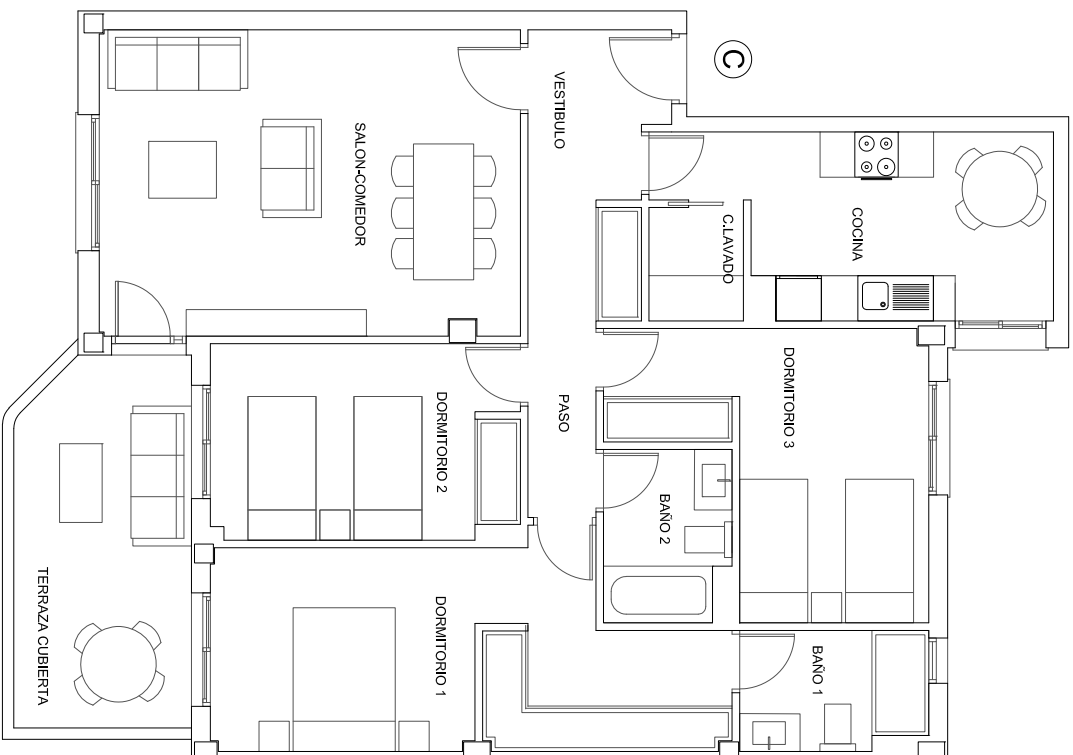


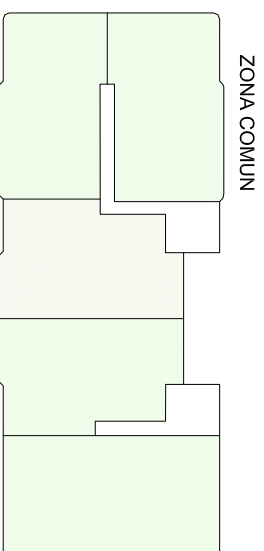
P1 3º C



PLANTA TERCERA	
PORTAL 1	

VIVIENDA 3D - C	
SUPERFICIE UTIL INTERIOR	
SALON-COMEDOR	22,45 m ²
COCINA	11,14 m ²
DORMITORIO 1	16,59 m ²
DORMITORIO 2	10,47 m ²
DORMITORIO 3	12,35 m ²
BAÑO 1	3,84 m ²
BAÑO 2	3,75 m ²
CUARTO LAVADO	1,88 m ²
VESTIBULO	3,87 m ²
PASO	4,59 m ²
SUP. UTIL TOTAL INTERIOR	90,93 m ²

SUPERFICIE CONSTRUIDA		104,60 m ²
SUPERFICIE EXTERIOR		
TERRAZA CUBIERTA 1	11,23 m ²	
TERRAZA DESCUBIERTA 1		
TERRAZA CUBIERTA 2		
TERRAZA DESCUBIERTA 2		
SUP. EXTERIOR TOTAL	11,23 m ²	



C/ OBISPO RAFAEL TORIJA

C/FERNANDO ALONSO DE COCA

ESTE PLANO CORRESPONDE AL ANTERPROYECTO Y ESTA SUJETO A MODIFICACION POR MOTIVOS TECNICOS Y/O JURIDICOS DURANTE SU DESARROLLO